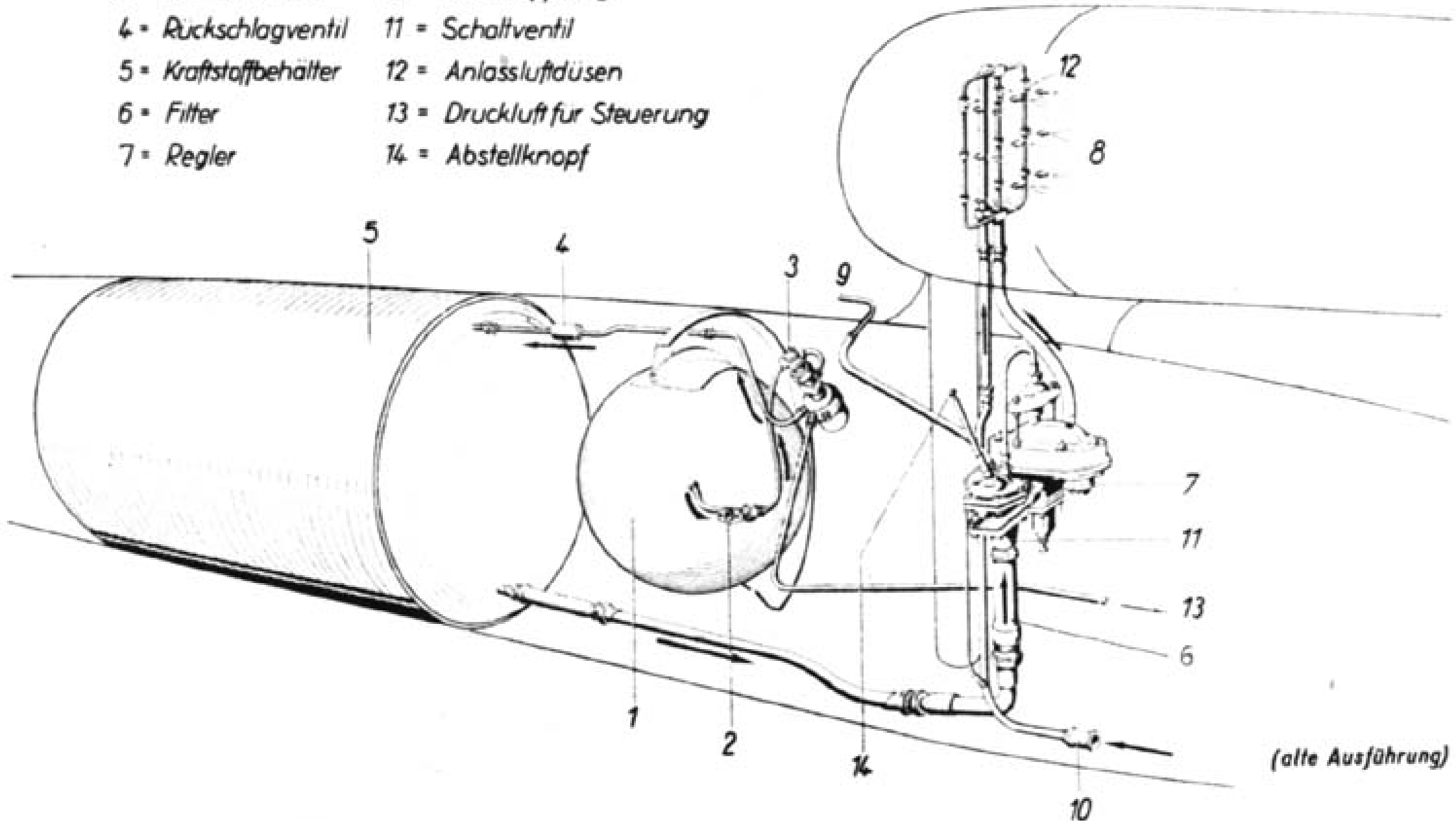
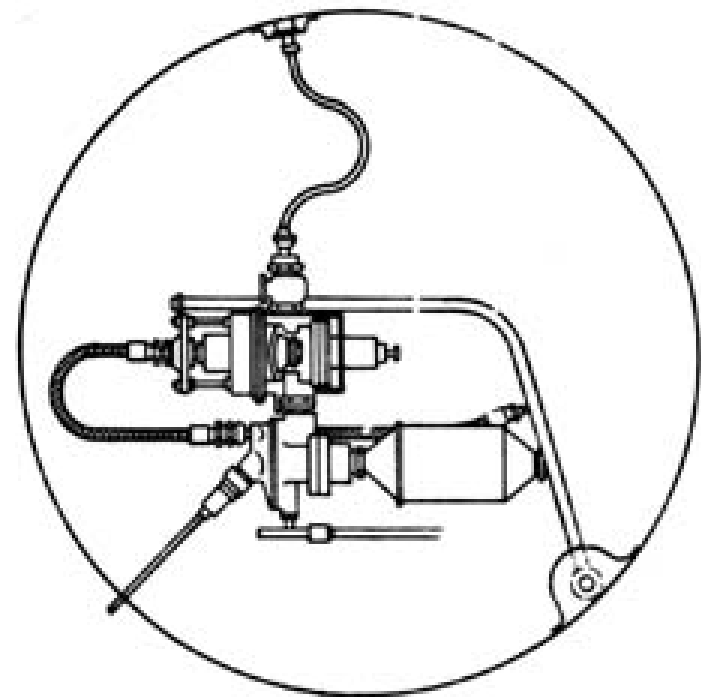
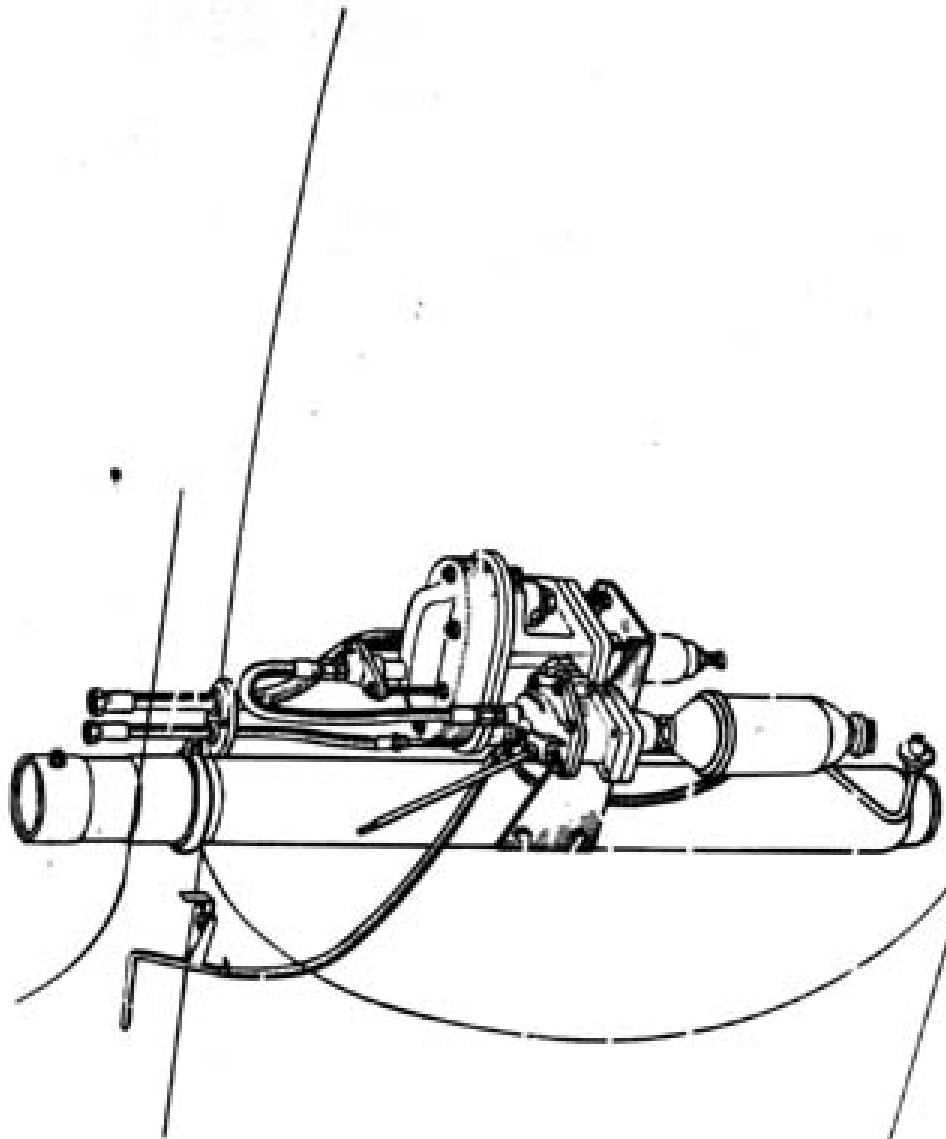
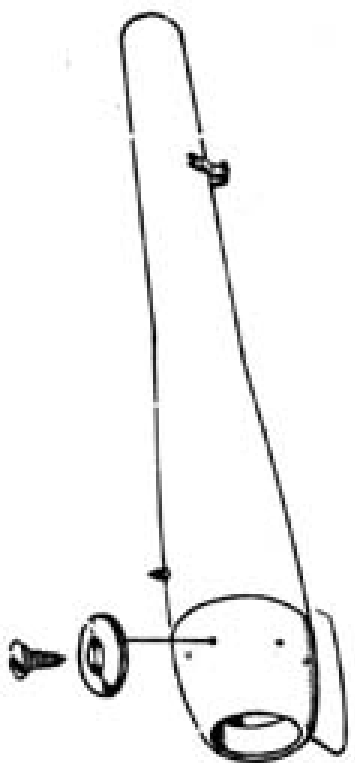


- 1 Ansaugleitung
- 2 Kraftstoffleitung
- 3 Kraftstoffdüse
- 4 Düsensteg
- 5 Steg
- 6 Klappenträger
- 7 Endsteg

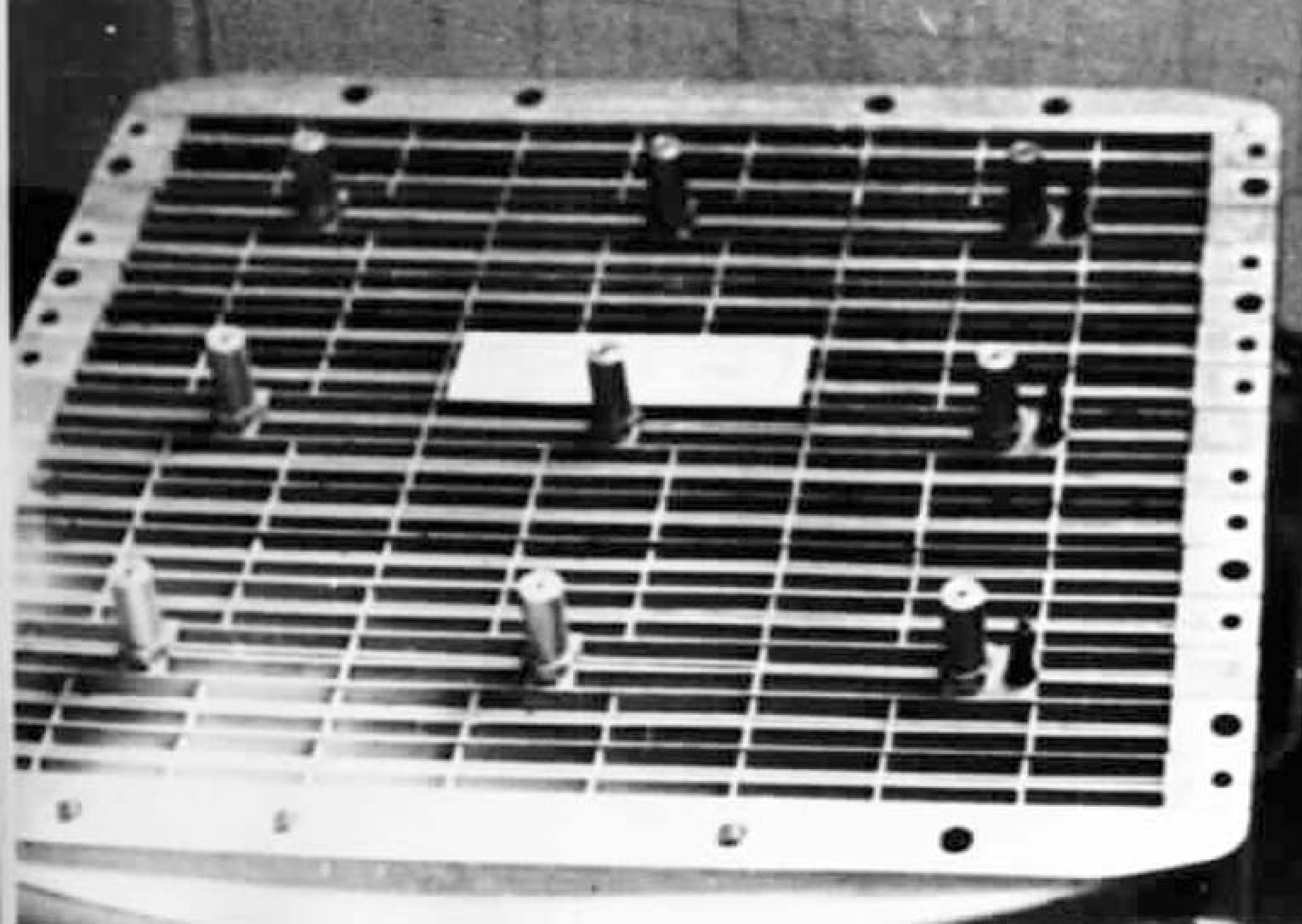
- | | |
|------------------------|------------------------------|
| 1 = Luftbehälter | 8 = Kraftstoffaustritt |
| 2 = Füllventil | 9 = Staurohr |
| 3 = Druckminderer | 10 = Trennkupplung |
| 4 = Rückschlagventil | 11 = Schaltventil |
| 5 = Kraftstoffbehälter | 12 = Anlassluftdüsen |
| 6 = Filter | 13 = Druckluft für Steuerung |
| 7 = Regler | 14 = Abstellknopf |



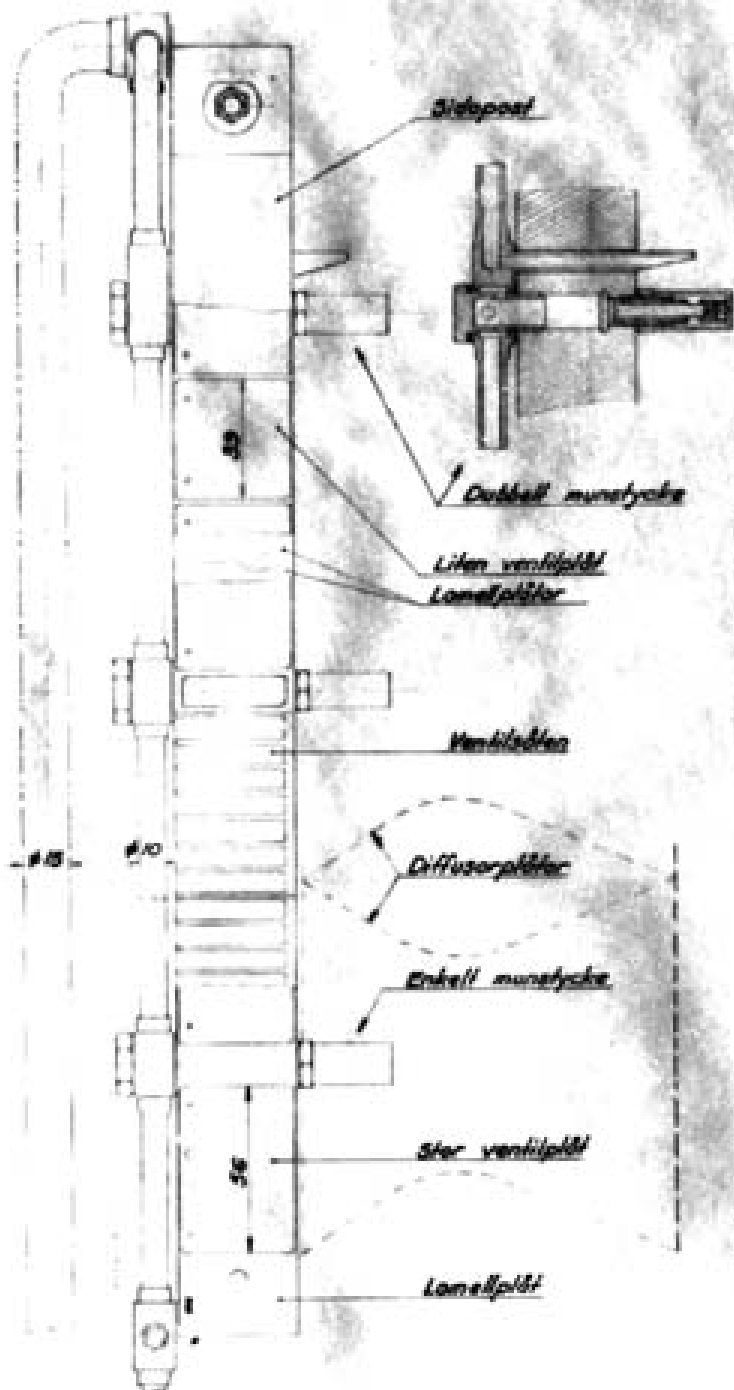
(alte Ausführung)



Engine weight 153 kg inc fuel system
Engine performance 390 kg thrust 0 km alt at 750 km/hr
312 kg thrust 1 km alt at 700 km/hr
252 kg thrust 2 km alt at 640 km/hr
202 kg thrust 3 km alt at 560 km/hr



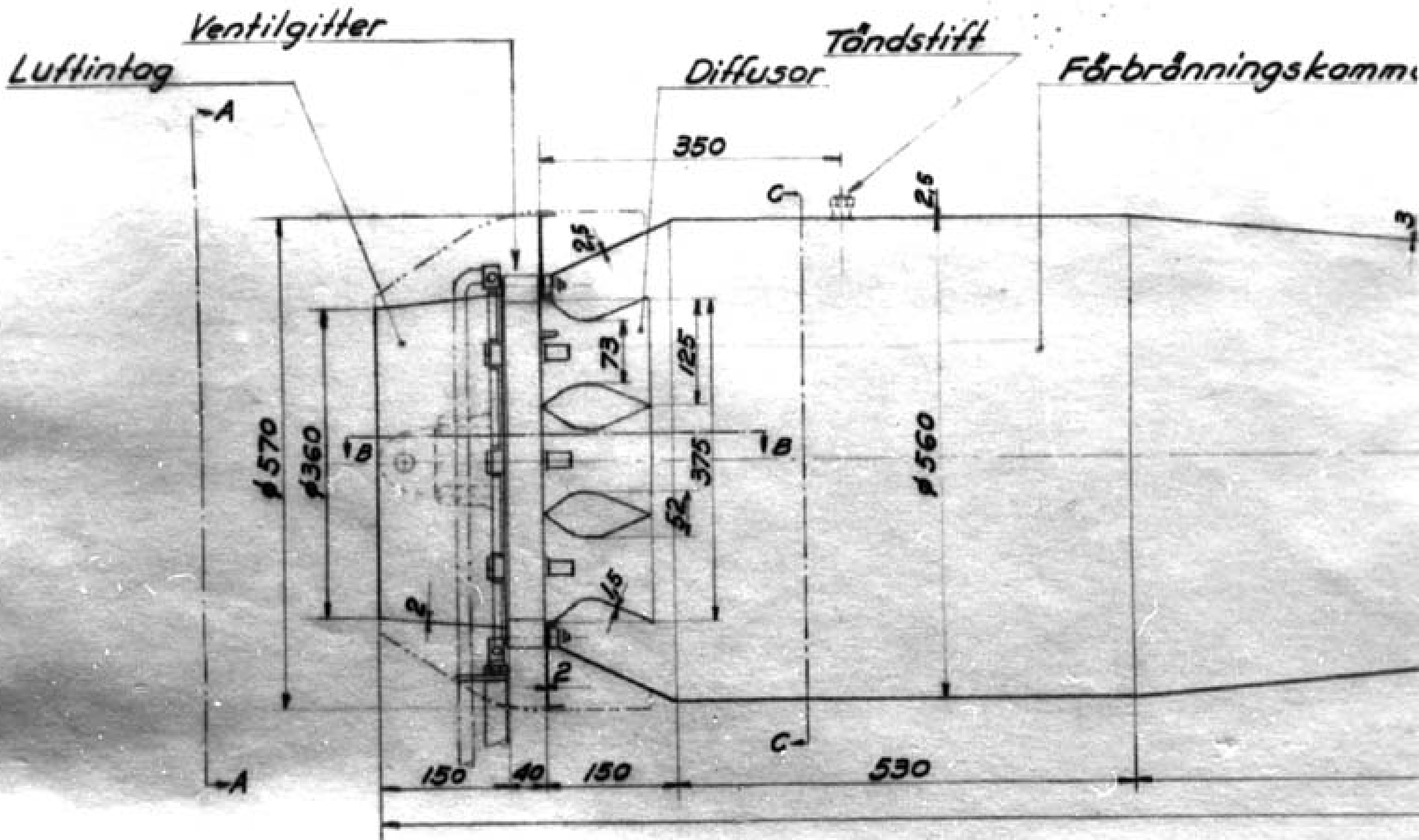




Snitt A-A
 Sall från vänster







Bakre infästning

Utblåsningsrör

2.5

∅400



1700

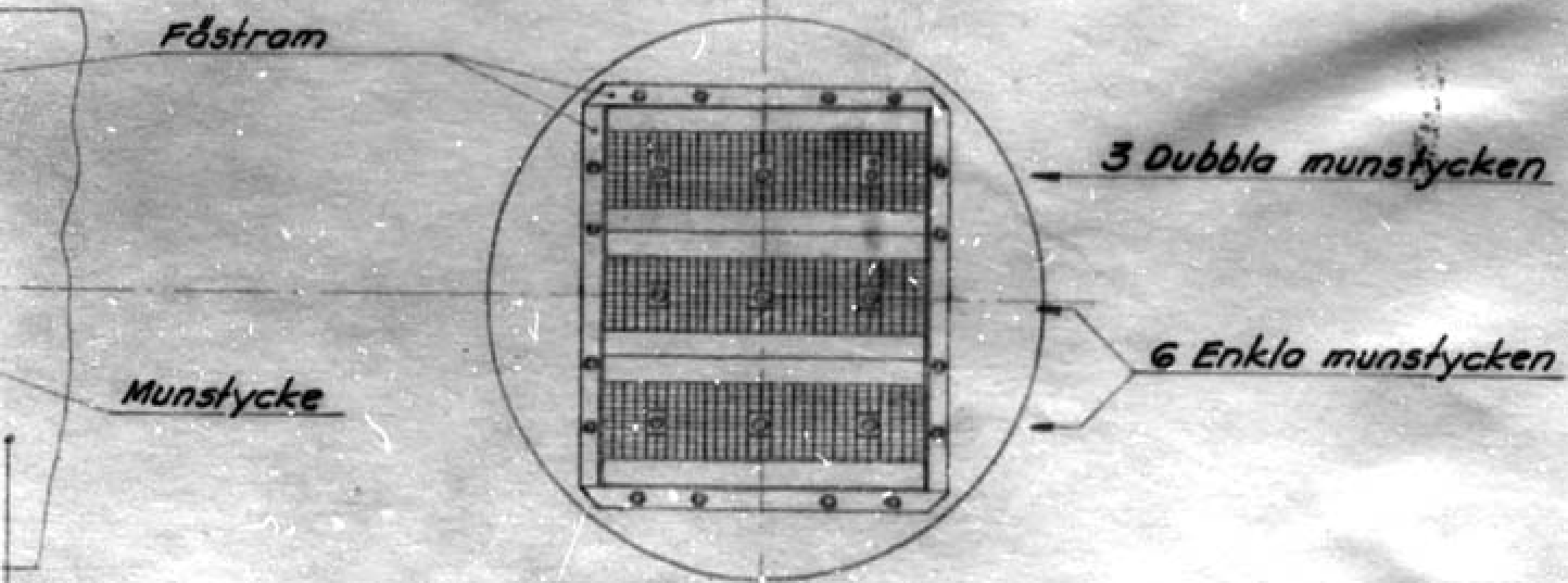
1170

Samtliga delar utom tändstift och de i ventilgittret ingående detaljerna öro

530

920

3490



Fåstram

Munstycke

3 Dubbla munstycken

6 Enkla munstycken

Förbränningskammare

or

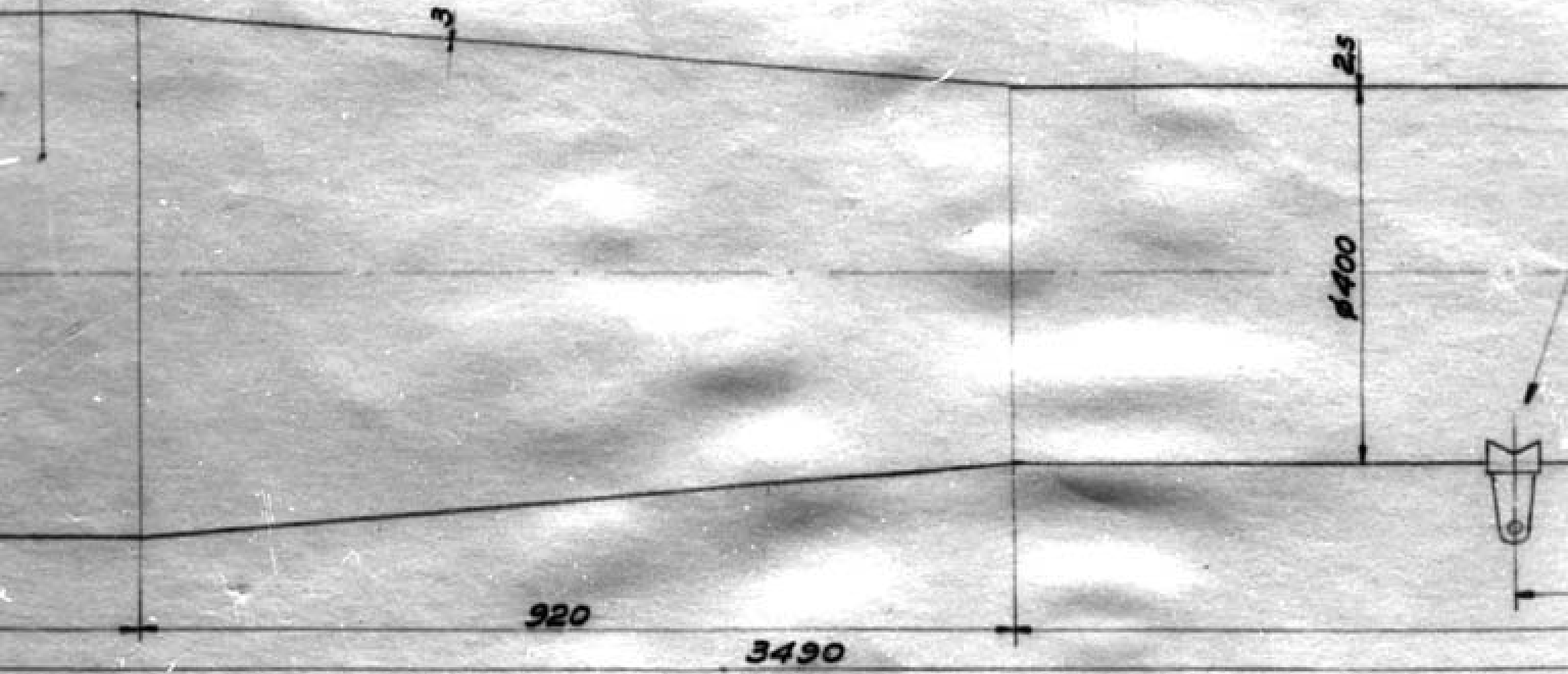
velsod vid diffusor

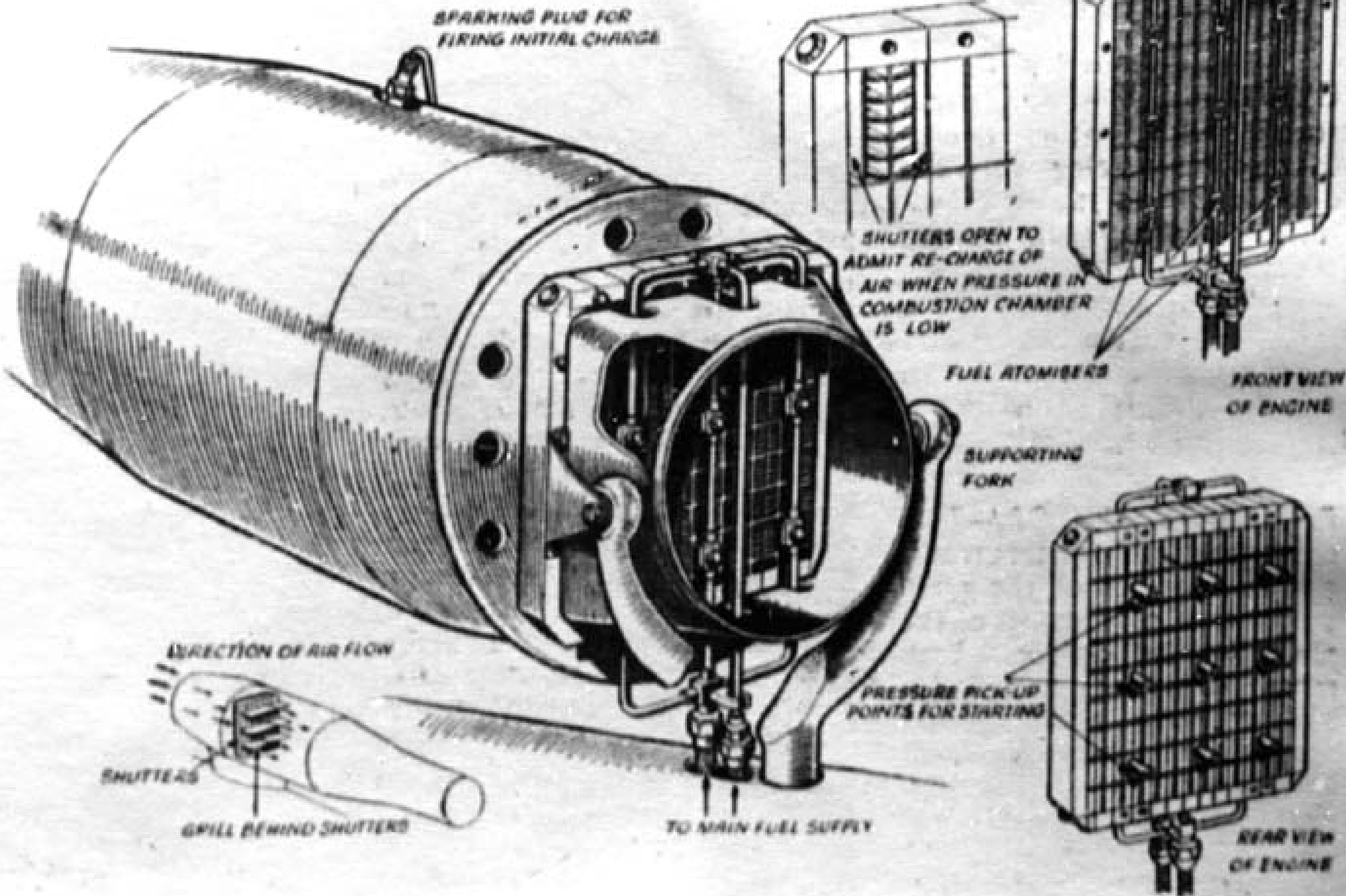
munstycken och ledningar

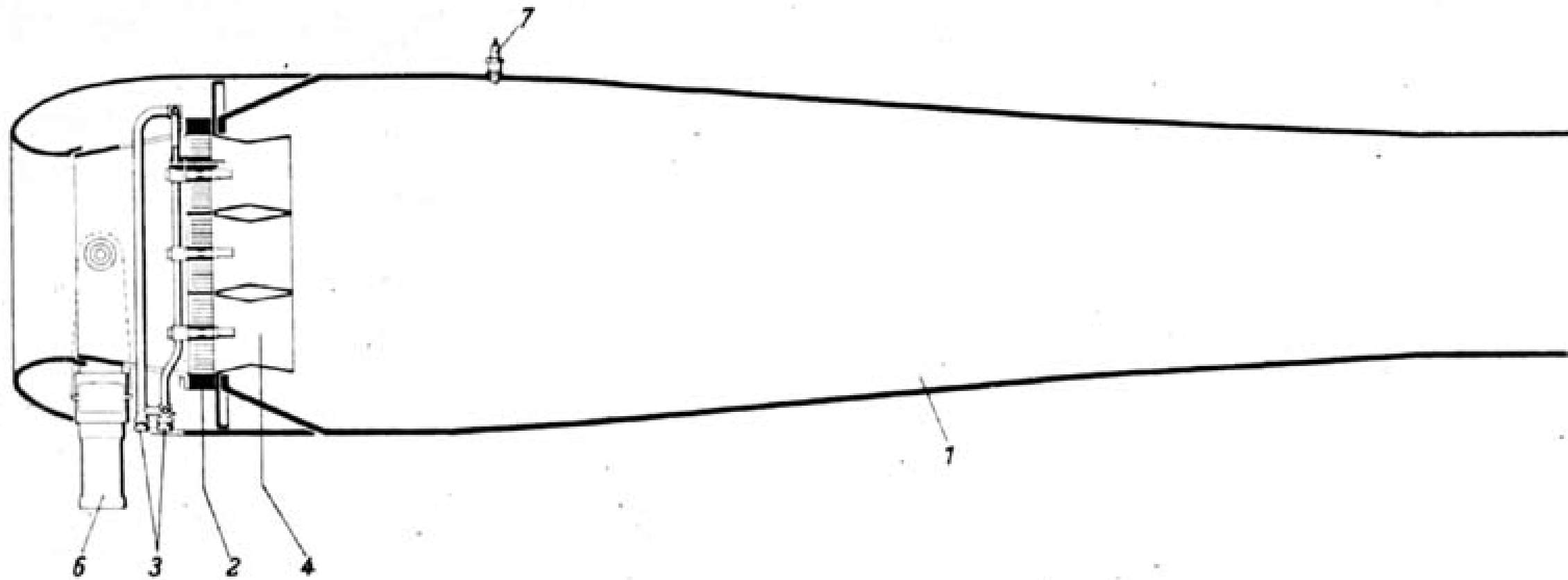
Snitt C-C

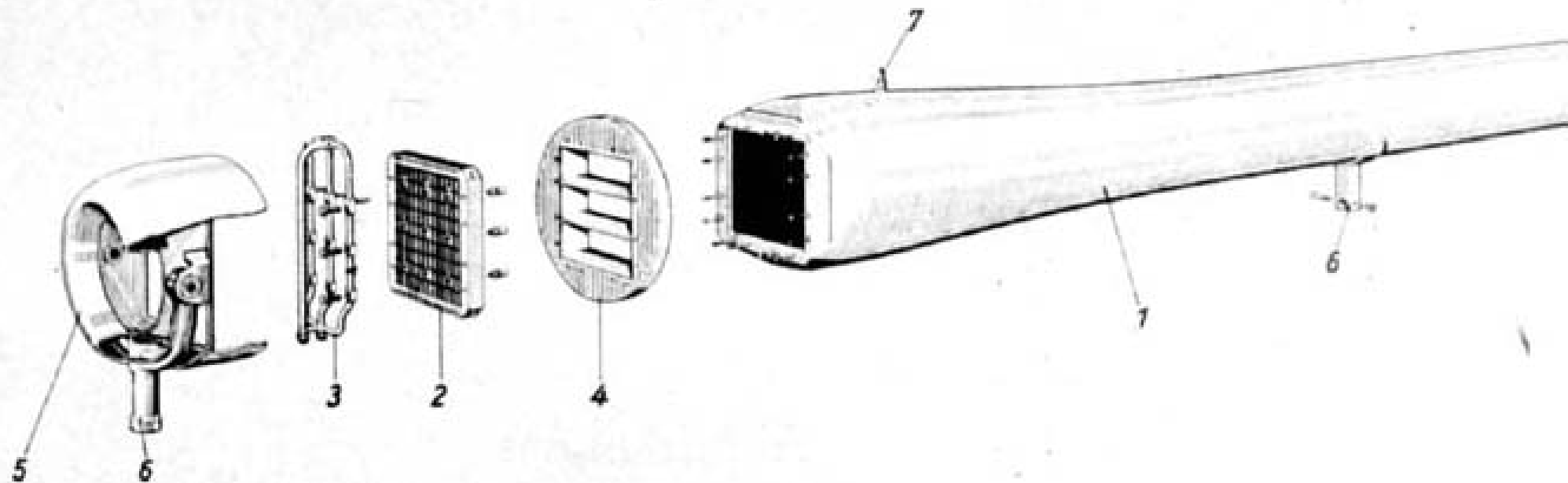
Förbränningskammare

Bakre infästning







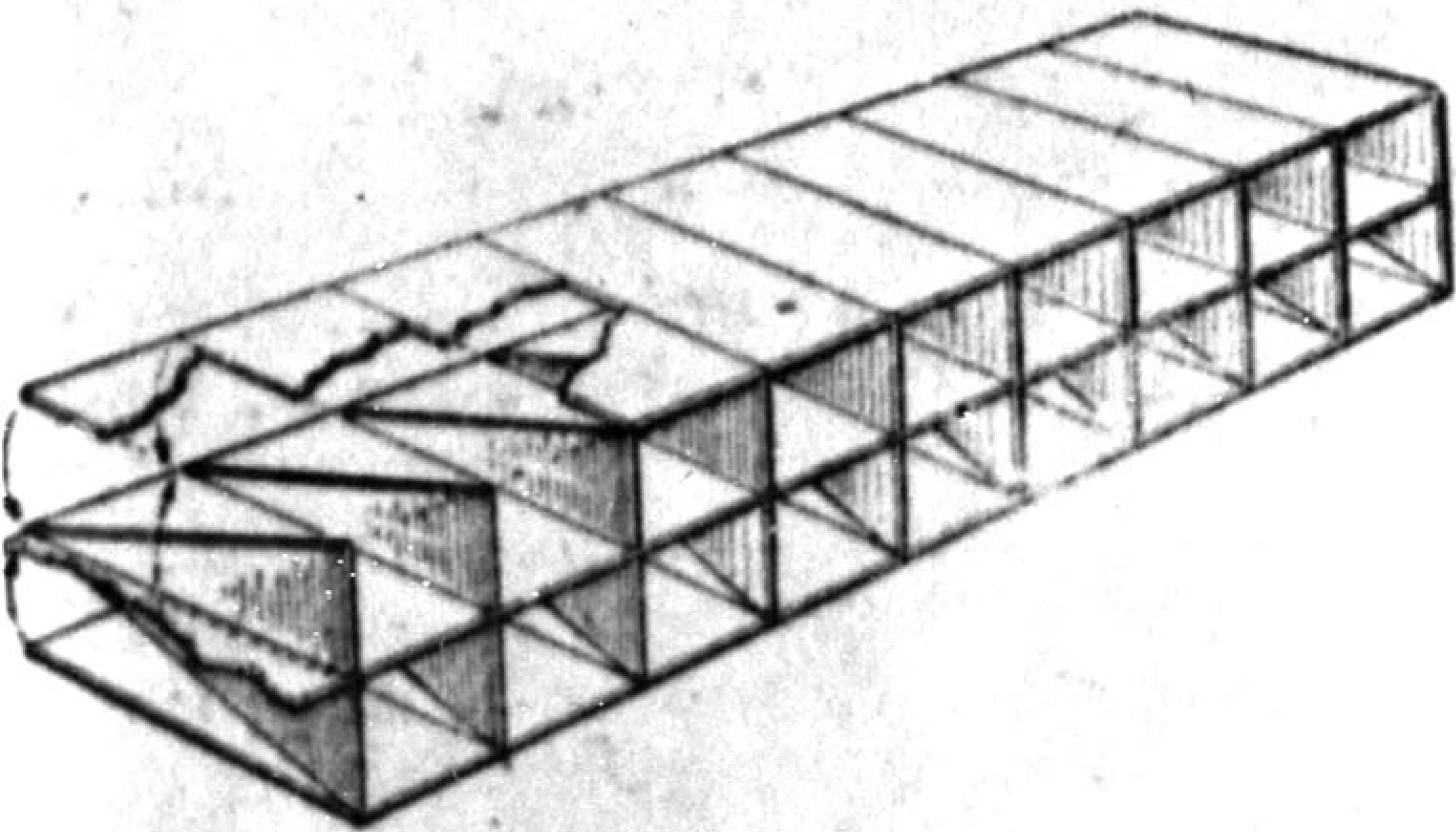


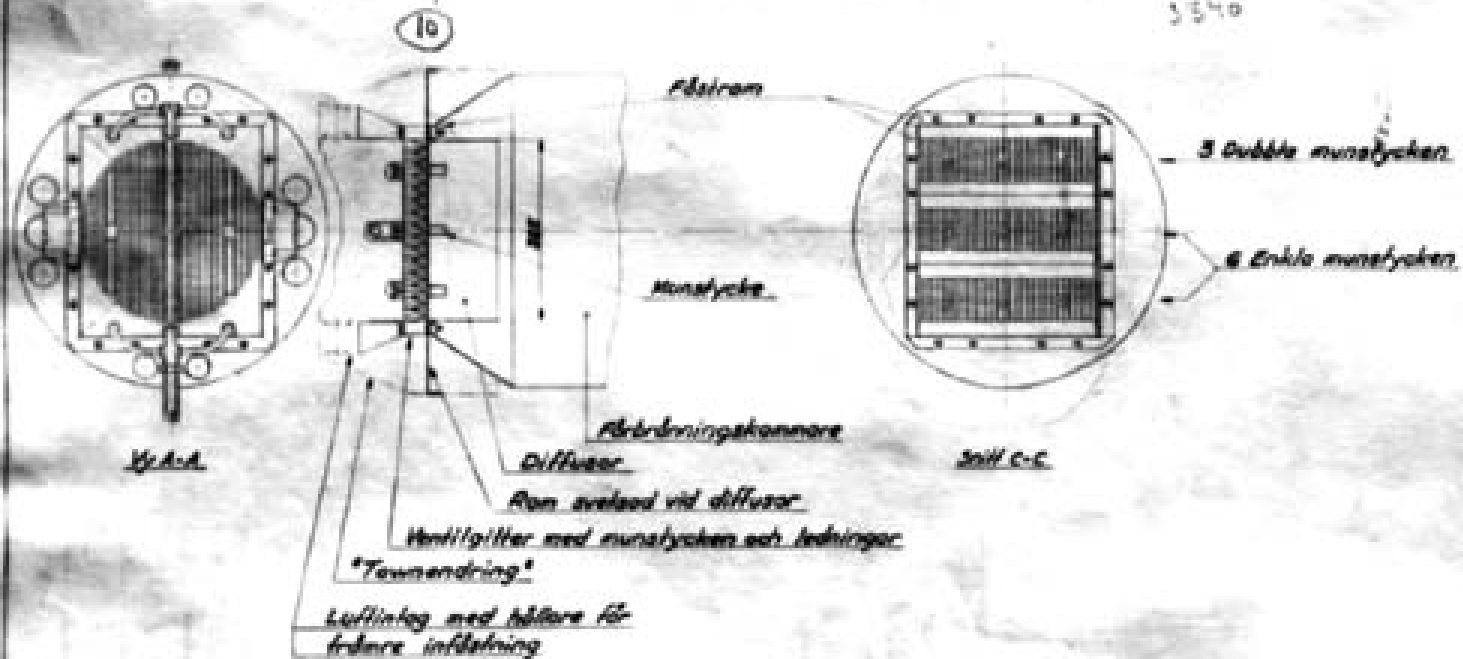
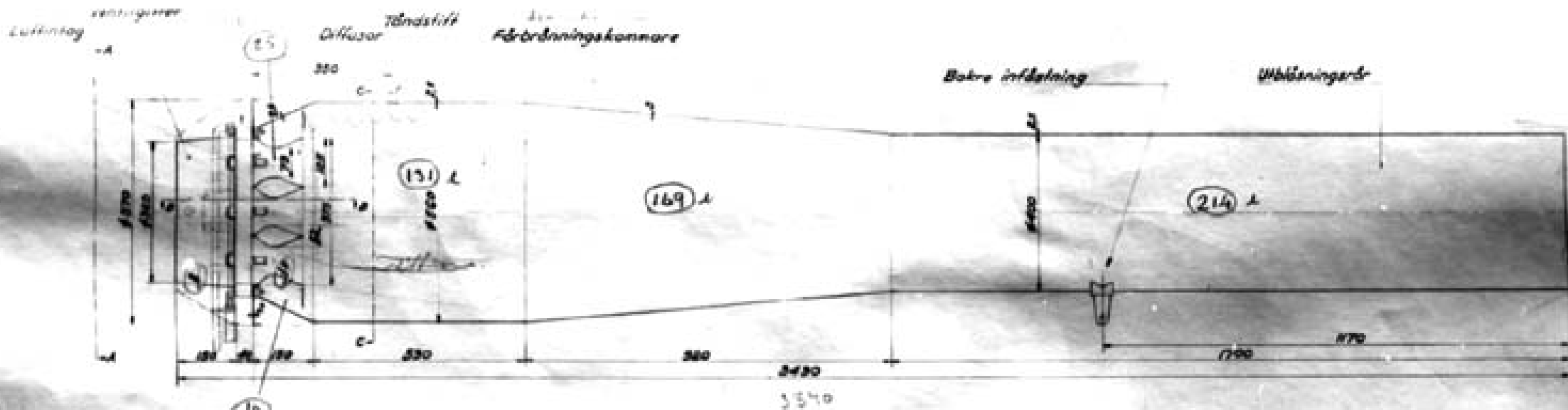
1. Rohrkörper
5. Fang-Diffusor

2. Klappenregister
6. Vordere u. hintere Aufhängung

3. Kraftstoff- u. Anlaßluftleitung
7. Zündkerze

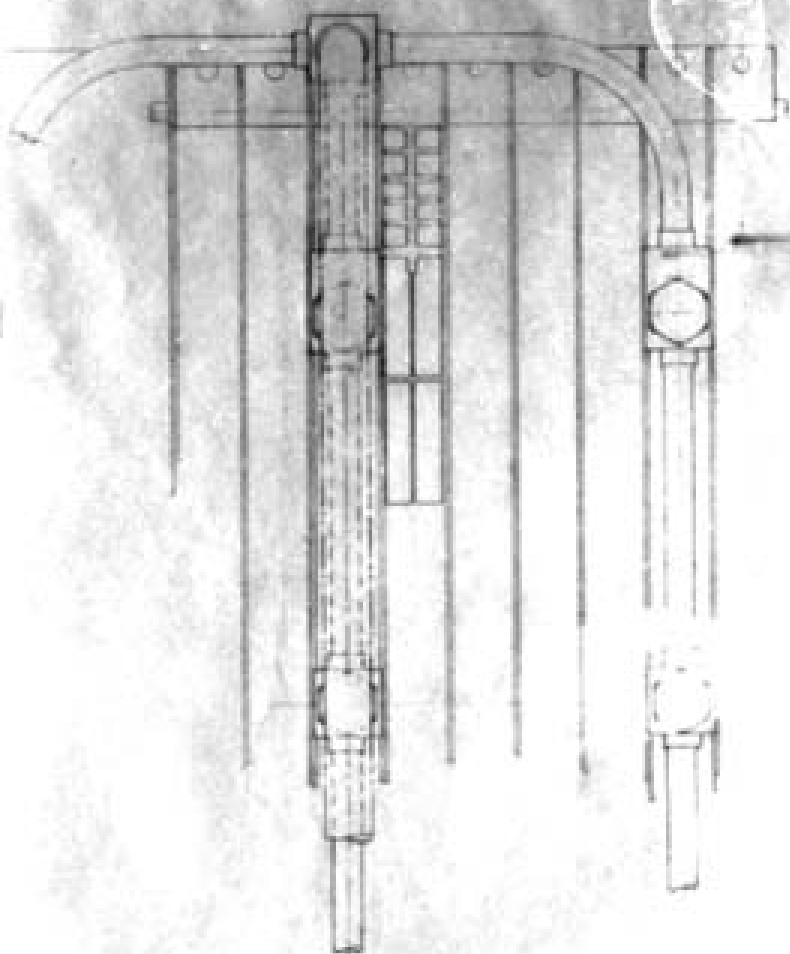
4. Blende





Samtliga delar utom tändstift och de i ventgitteret ingående delarna äro tillverkade av stål
 --- betyder antaget utbrändt





Sätt mot flygriktningen

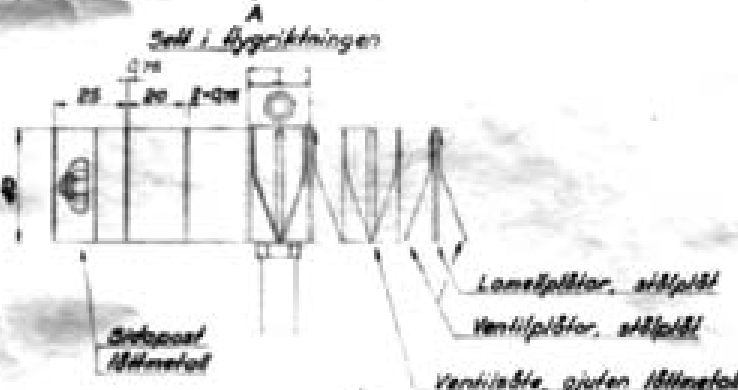
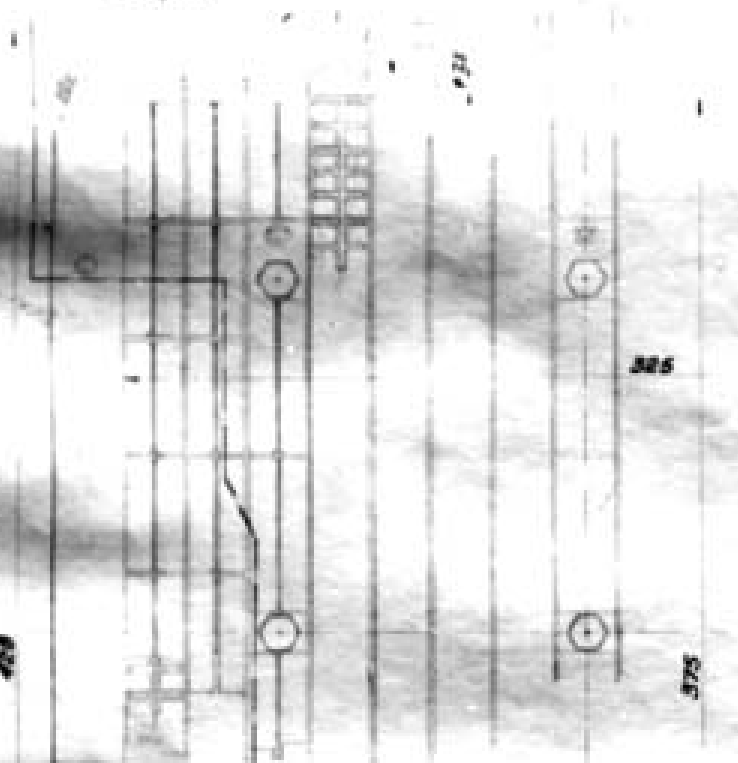
3 dubbelmunstycken i övre raden

6 enkelmunstycken i de två undre raderna

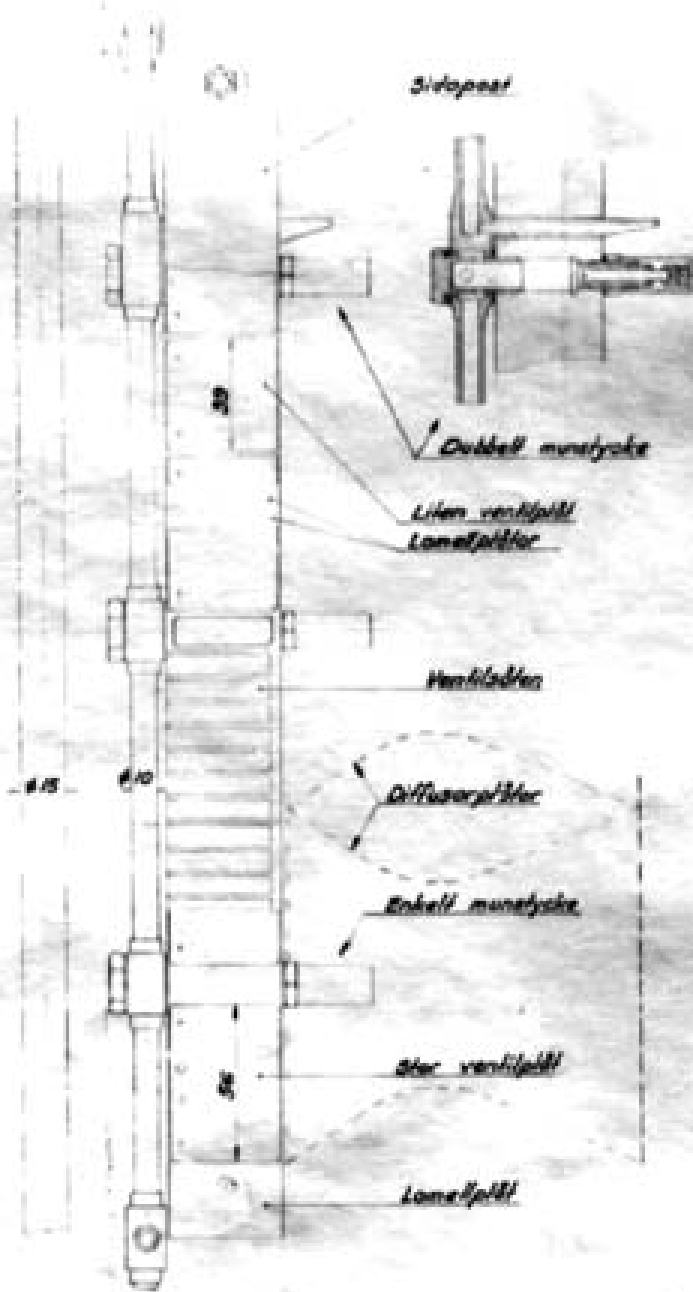
— betyder antaget utbrände



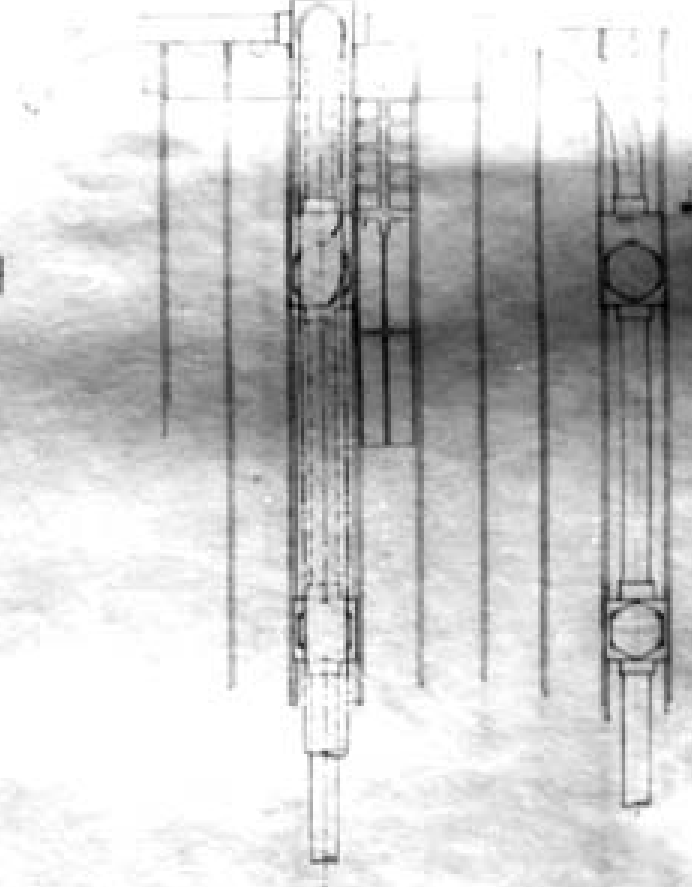
Skala 1:1



Cell uppifrån



Snitt A-A
Cell från sidan



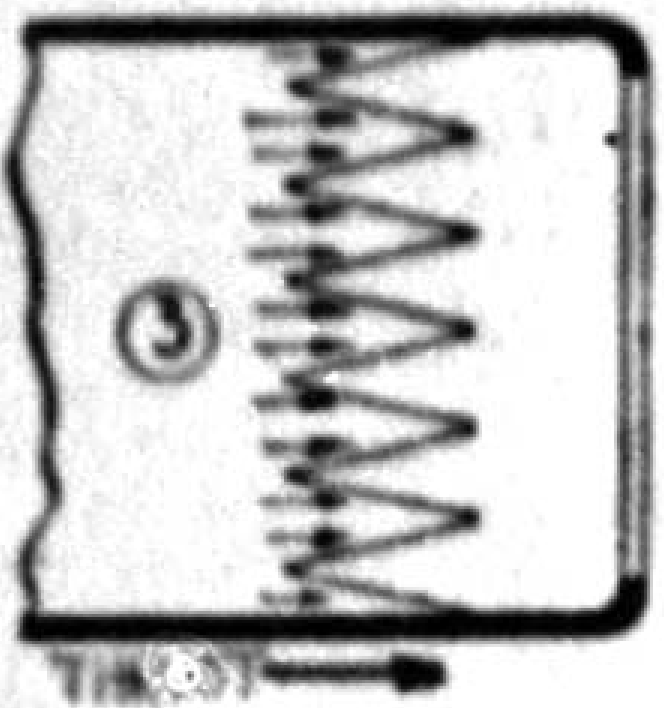
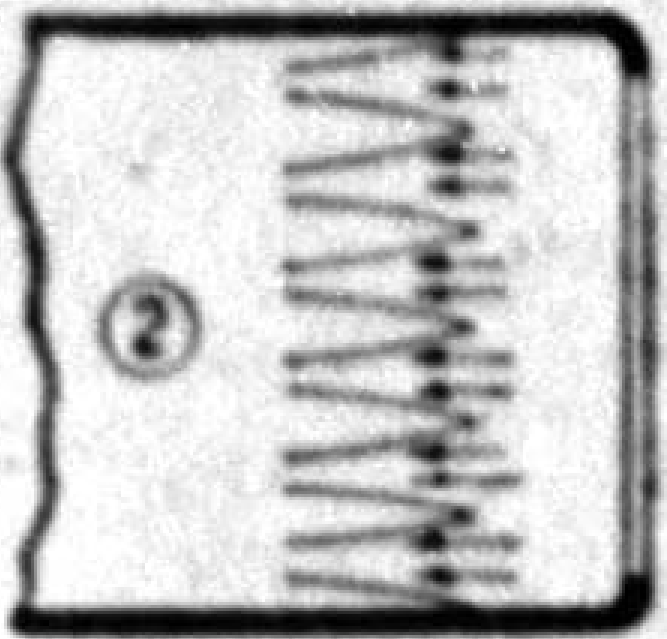
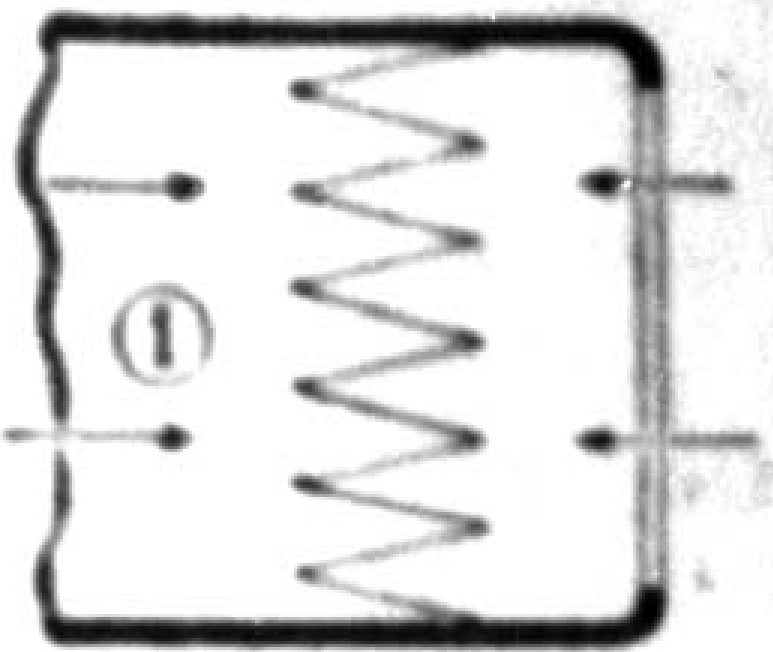
Cell med Rysgridningen

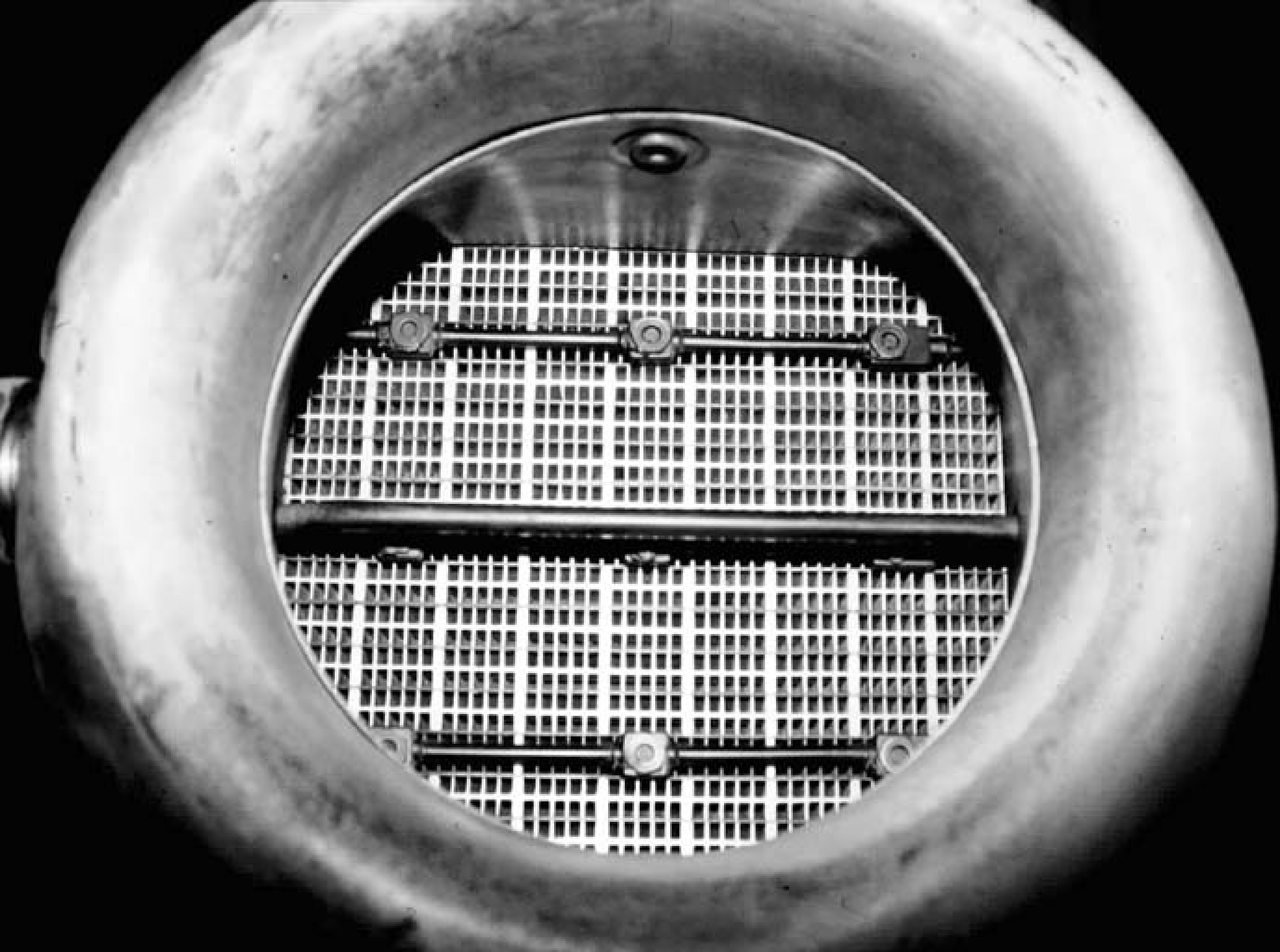
3 dubbelmembran i 6:re raden
2 enkeltmembran i de två andra raderna
----- betyder antaget utifrån



Skala 1:1

Ventilgitter
Robotsygkorna





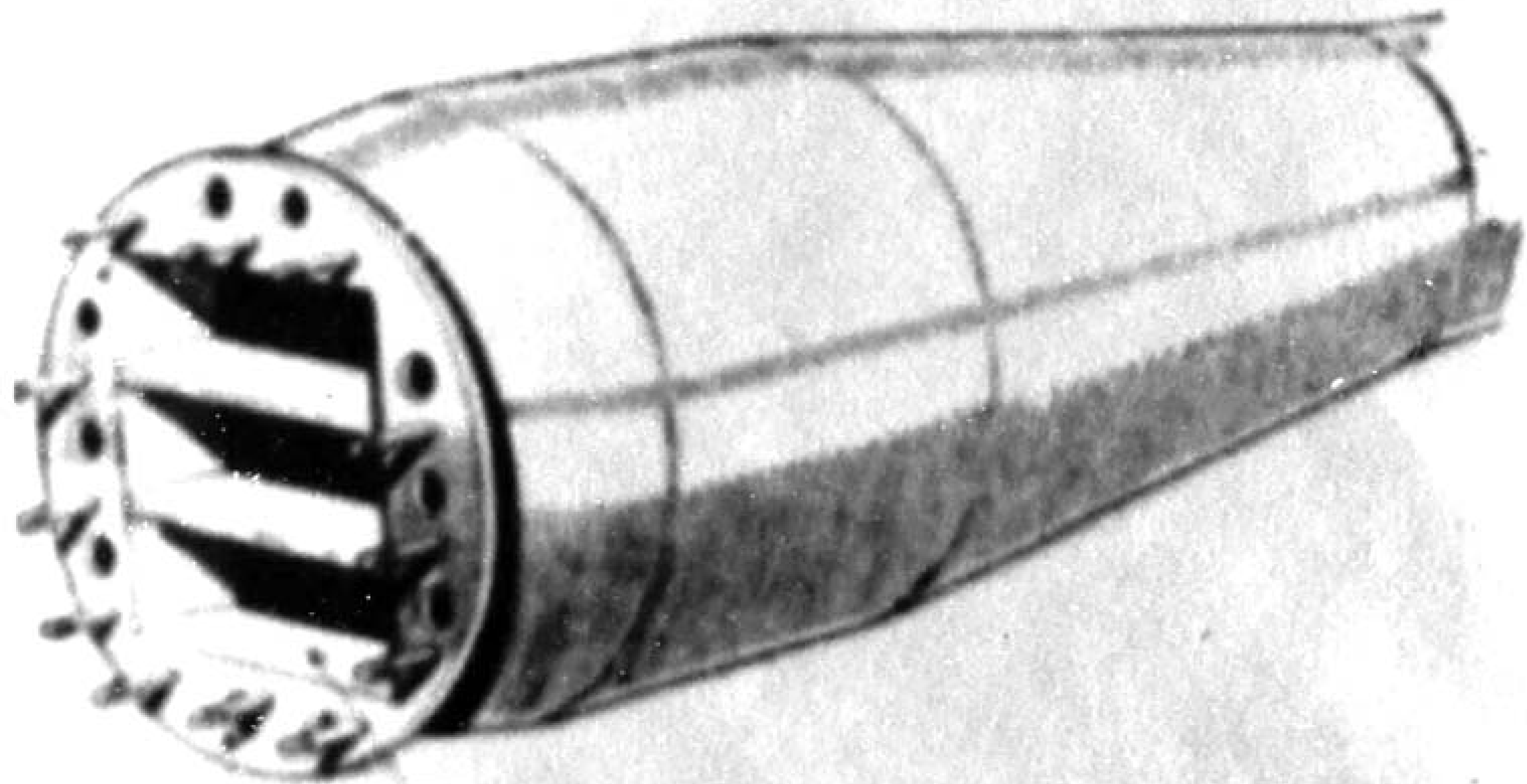


FIG. 16